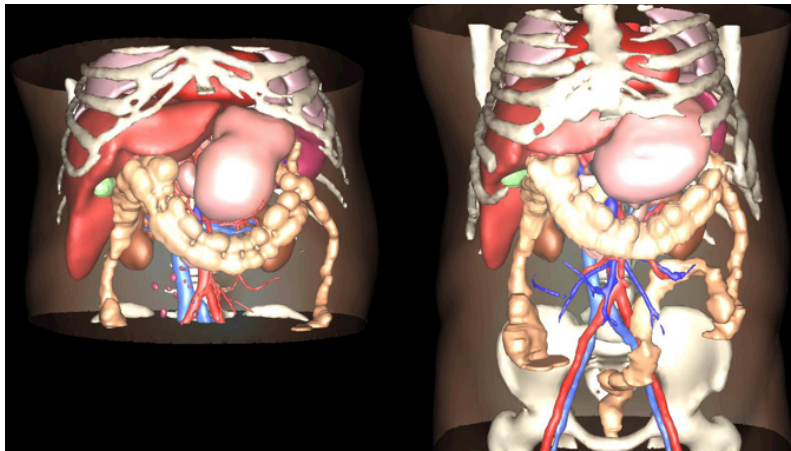


CT-skanning af bughulen

Hvad er CT-skanning?

CT er en forkortelse for **Computed Tomography**. Ved tomografi genereres todimensionalt billede af en skive eller snit gennem et tredimensionalt objekt. Skiverne kan laves på tværs, på langs eller som side-skiver. De kan også kombineres for at genetablere et tredimensionalt objekt endda med farver !!.



CT-billeder dannes af samme type røntgen-stråler som bruges ved traditionelle røntgenundersøgelser. CT teknikken adskiller sig fra røntgen ved, at man benytter en mere avanceret metode til at registrere strålerne og ved at benytte en computer til at sætte målingerne sammen til et billede.



Røntgenrøret bevæger sig omkring kroppen. Dette gør det muligt at lave tværsnit og tre dimensioner. Fordelen med denne metode er, at den kan påvise meget små forandringer og at den til en vis udstrækning kan skelne mellem bløde dele.

CT-billeder er normalt sorthvide. Organerne vises i forskellige gråtoner. Væv med lav tæthed, f.eks. luftfyldte hulrum, vises som mørke eller sorte partier. Væv med højere tæthed vises i lysere gråtoner. Jo højere tæthed, jo lysere. Knoglevæv vises i hvid.

Hvornår laves CT-skanning af bughulen?

CT-skanning af bughulen benyttes først og fremmest når man får brug for at lave detaljeret undersøgelse af bughulen og hvor ultralydsskanning ikke er tilstrækkelig. Særlig gælder det påvisning af svulster, indre skader og betændelser. CT skanning af bughulen og lungerne laves som regel hvis man ved en anden undersøgelse (kikkert undersøgelse af tarmen eller mavesækken, ultralydsskanning, eller ved almindelig klinisk undersøgelse) har fået mistanke om kræft, for at udelukke eller bekræfter eventuel spredning til andre organer.

Undersøgelsen:

Selve undersøgelsen kan variere fra undersøgelsessted til undersøgelsessted. Du skal rette dig efter den information, du får fra dit undersøgelsessted og om undersøgelsen bliver lavet med eller uden kontrast. Kontrasten kan både være noget man drikker (for at fremstille tarmen) eller i form af injektion, som røntgenlægen giver i

forbindelse med undersøgelsen (for at fremstille cirkulationen) eller en kombination af begge dele.

Selve CT skanningen foregår, mens du ligger på skannerens leje. Lejet er med motor og kører under skanningen gennem den ringformede **åbning i skanneren**. Under skanningen befinder personalet sig udenfor rummet. Du har hele tiden mulighed for at komme i kontakt med dem. Du skal ligge helt stille under selve skanningen, sådan at billederne ikke bliver uskarpe. Du kan også blive bedt om at holde vejret.

Forberedelser:

Er du gravid, skal du give besked til den læge, der henviser dig. Der skal være en rigtig god grund til at foretage CT-skanninger under graviditeten. Lægen vil i samråd med undersøgelsesstedet vurdere om undersøgelsen er nødvendig.

Det er ekstremt vigtigt at fortælle om du tidligere har haft allergisk reaktion mod kontrasten eller andre stoffer. Så kan de vurdere behovet for eventuelt at bruge kontrast, lave forebyggende tiltag eller anbefale en undersøgelse med anden form for kontrast.

Hvis du har nyresygdom, diabetes, hjertesygdom eller får medicin, der påvirker nyrerne, skal man også fortælle lægen.

Klaustrofobiske reaktioner kan forekomme, men de allerfleste gennemfører undersøgelsen uden større gener. Hvis du har brug for beroligende medicin, skal du aftale dette med den læge, der henviser dig. Mange undersøgelsessteder har ikke beroligende eller smertestillende medicin.

Metalgenstande som knapper, lynlås, bæltter, smykker, etc. skal være fjernet fra undersøgelsesområdet inden skanningen.

Hvornår får man svar på undersøgelsen?

Alle billeder skal gennemgås først og så skal der skrives rapport om resultaterne. Som regel vil der gå mindst et par dage før røntgen afdelingen sender svaret til den henvisende læge.